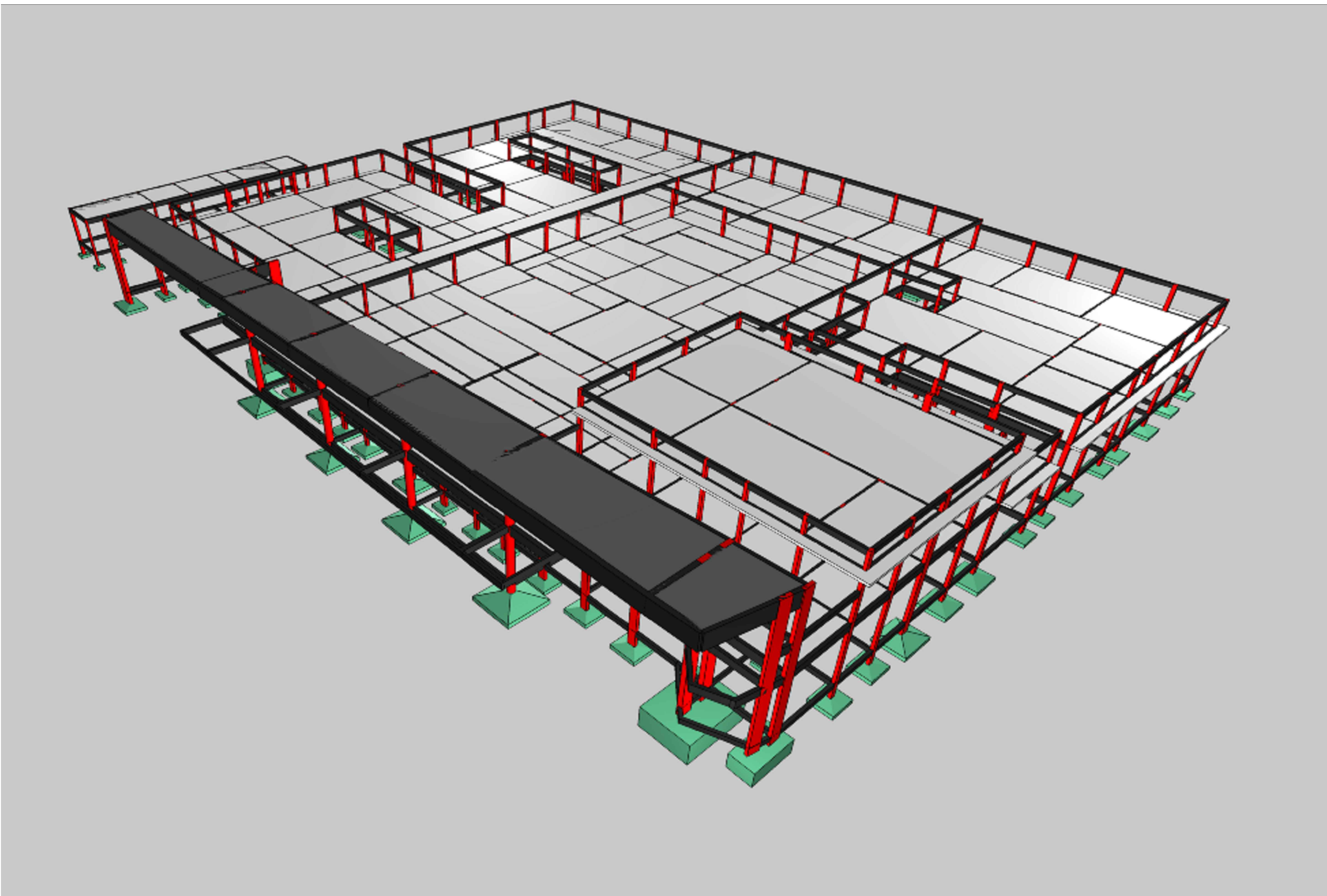
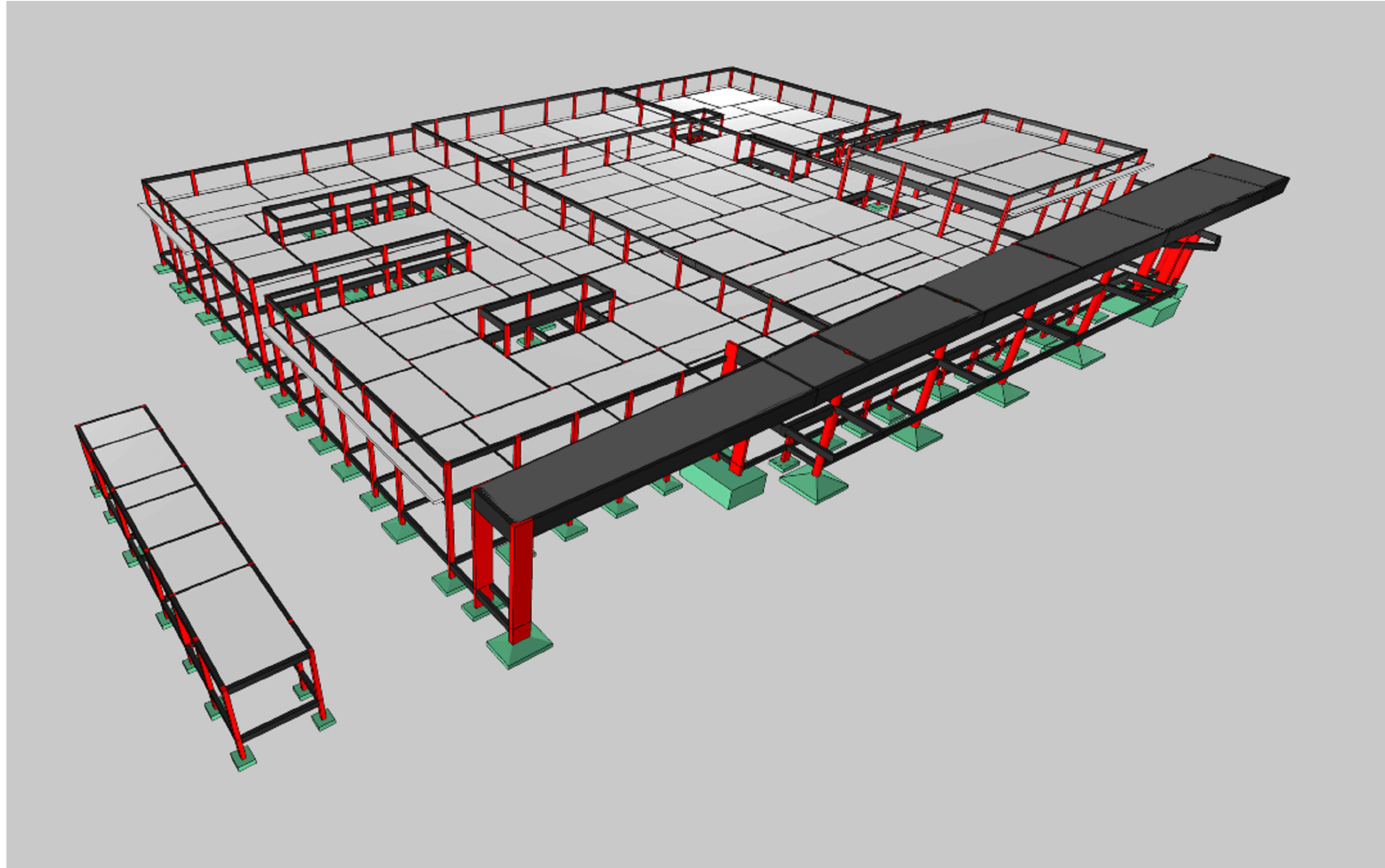


Corte B-B
escala 1:50



<div>Características do Projeto</div> <div>1 – COBRIMENTO DAS ARMADURAS – PILARES E VIGAS: 3 cm</div> <div>2 – COBRIMENTO DAS ARMADURAS – LAJES E ESCADAS: 3 cm</div> <div>3 – COBRIMENTO DAS ARMADURAS – FUNDAÇÃO: 4,5 cm</div> <div>4 – PREVER LASTRO DE CONCRETO MAGRO (5 cm) SOB AS ESTRUTURAS EM CONCRETO.</div>		<div>5 – OS VENTOS INCIDENTES NAS FACES X (90°) E Y (0°), RESPECTIVAMENTE, NÃO OCORREM SIMULTANEAMENTE.</div>		<div>LEGENDA DA PLANTA DE LOCAÇÃO</div> <div>A ORIENTAÇÃO DOS EIXOS DOS PILARES</div> <div>1 ORIENTAÇÃO DOS EIXOS DOS PILARES</div>	
<div>NOTAS 1 : DURABILIDADE</div> <div>1 – CLASSE DE AGRESSIVIDADE AMBIENTAL: II</div> <div>2 – MÓDULO DE ELASTICIDADE > 35.42 GPa</div> <div>3 – FATOR A/C < 0,4</div> <div>4 – AÇO CA 50A e CA 60B</div> <div>5 – CONCRETO CLASSE > 35 MPa</div> <div>6 – CONSUMO DE CIMENTO > 350 Kg/m3</div>		<div>NOTAS 2 : NORMAS</div> <div>– NBR 06118 – 2023 – Projeto de Estruturas de Concreto armado</div> <div>– NBR 06120 – 2019 – Cargas para o Cálculo de Estruturas de edificações – Procedimento</div> <div>– NBR 06123 – 2023 – Forças Devidas ao Vento em Edificações</div> <div>– NBR 8681 – 2003 – Ações e Segurança nas Estruturas</div> <div>– NBR 6122 – 2022 – Projeto e execução de Fundações</div>		<div>NOTAS 3 : GERAIS</div> <div>1 – Dimensões em Centímetros e Níveis em metros</div> <div>2 – Conferir as disposições das armaduras antes da concretagem.</div> <div>3 – A Responsabilidade pela fiscalização da obra é do Engº resp. Técnico.</div> <div>4 – Aconselhamos moldagem de corpos de prova para cada caminho betoneira.</div> <div>5 – Respeitar os prazos mínimos para retirada de formas e escoramentos.</div> <div>6 – Evitar romper concreto após endurecido, com moimeta e talhadeira.</div> <div>7 – Toda e qualquer alteração no respectivo projeto, o Calculista deverá ser consultado e o mesmo deverá emitir seu parecer por escrito.</div>	



Nome do Projeto

Nome do Cliente

Endereço

CEP

UF

País

Projeto de Engenharia

Projeto de Arquitetura

Projeto de Urbanismo

Projeto de Paisagismo

Projeto de Interiores

Projeto de Mobiliário

Consultoria de Engenharia Regional no Município de Itacatiara

MUNICÍPIO DE ITACATIARA

ESTRUTURA FRANÇA 1362

PROJETO EXECUTIVO

MS_POLICLÍNICA_EST-13

KAYO HENRIQUE MOREIRA

1997740